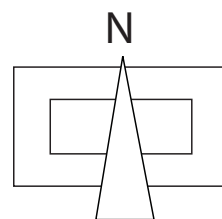


New Lands Commission

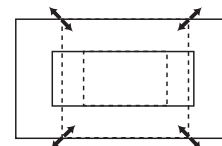
Wettbewerb und Realisierung Hauptverwaltung New Lands Commission **Ort** Accra, Ghana **Größe** 5.500m² BGF **Baukosten** 4.300.000 € **Leistungen** Lph 1-9 (Projekt Management, Entwurf mit Varianten und Machbarkeitsstudien, Ausführungsplanung mit Kostenrechnung, Ausschreibung und Projektbeschreibung, Backstopping) **Status** Baubeginn voraussichtlich Oktober 2014 **Projektbeteiligte Partner** Martin Sobota, Mareike Henschel **Kooperation** Atenastudio, 3TI Italia, Orthner Orthner Associates, Accra **Auszeichnung** Wettbewerb 1. Preis

Das neue Hauptquartier der NLC ist ein klimagerechtes Gebäude, das 5.000m² Bürofläche für das "Ministerium für Land und Ressourcen" in einem flexiblen Gebäude mit repräsentativem Charakter vereint. Die besondere Typologie, Ausrichtung und kompakte Form, der Einsatz von lokalen Materialien sowie ein smartes Lüftungs- und Belichtungskonzept zeigen wie der Nachhaltigkeitsansatz auf allen Ebenen des Entwurfes und in allen Bauteilen verfolgt wird. Mithilfe eines parametrischen Entwurfsansatzes wird eine Fassade aus diamantförmigen Paneelen entwickelt, deren Geometrie eine optimale Verschattung ermöglicht, aber gleichzeitig aus Modulen besteht, die einfach und lokal gefertigt werden können. Ein ausgeklügeltes Erschließungssystem führt auf einem einzigen Flur die Bewegungen aller Büros zusammen und schafft - sich spiralförmig hinaufbewegend - im Inneren eine Vielfalt an Raumeindrücken und Blickbeziehungen zwischen den einzelnen Einheiten.



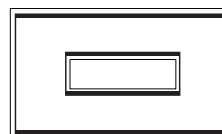
AUSRICHTUNG

Von natürlichen Gegebenheiten profitieren: zu verschattende Bereiche werden von Beginn an minimiert.



FORM

Minimale Ost- und Westfassaden minimieren Wärmeeinfall.



DOUBLE SKIN

Eine zweite Haut sorgt für optimale Verschattung.



ERHÖHTE HOF TYPOLOGIE

Verschattete Bereiche unter dem Gebäude und im Innenhof werden zur Quelle natürlich gekühlter Luft - Querlüftung bringt diese ins Innere.



Grundriss Level 1



Eingangsbereich

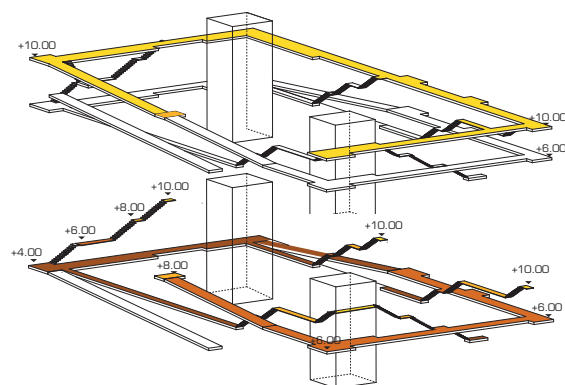
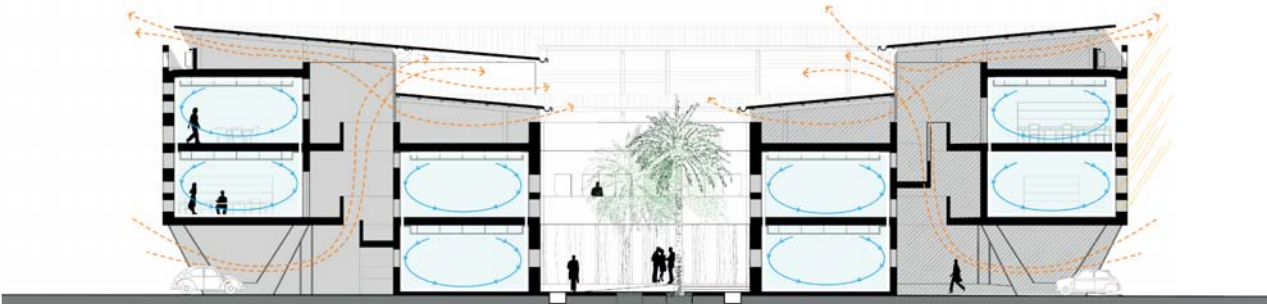


Diagramm Erschließungssystem



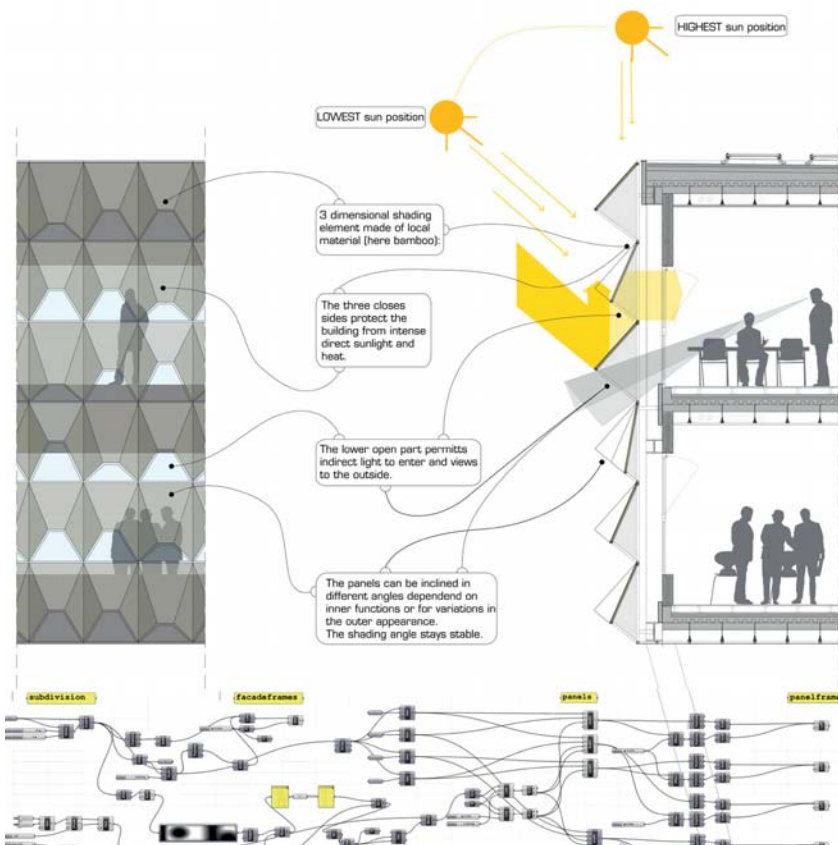
Erschließungszone



Klimaschnitt



Blick vom inneren Platz - Haupteingang



Parametrischer Fassadenentwurf mit diamantförmigen Elementen