

House 1

Direktauftrag Wohn- und Geschäftshaus mit gemeinschaftlich genutztem Hof und Dachterrasse **Ort** Tirana, Albanien **Auftraggeber** Halili sh.p.k **Größe** 9.200m² BGF **Status** Realisierung 2009 **Leistungen** LP 1-4 **Projektbeteiligte** **Partner** Anne Niehüser, Christian Moore, Martin Sobota, Nina Reckeweg, Oliver Seidel **Kooperation** gruppe omp+g architekten, Centmayer & Arfalk Landschaftsarchitektur

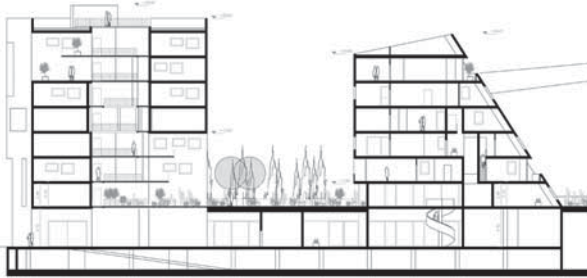
Das Wohn- und Geschäftshaus markiert den südwestlichen Auftakt des neuen Stadtquartiers „Mirror Twins“ nördlich der Innenstadt Tiranas. Das Volumen des Baukörpers wird durch großzügige, gemeinschaftlich genutzte Freiräumen ausformuliert. Sie verbinden das innere Atrium mit dem Außenraum, so dass eine gute natürliche Belüftung und Belichtung gewährleistet ist. Im Sockelgeschoss befinden sich Läden, darauf ist ein Hof für die Bewohner angelegt. Jede Wohnung ist mit einem Balkon ausgestattet. Auf dem Dach können zudem Gartenparzellen als private Außenräume gemietet werden. Das weiße Fassadenrelief ist angelehnt an die typischen vor- und zurückspringenden Fassaden im Stadtbild von Tirana.



House 1 im neuen Quartier "Mirror Twins"



House 1 und heterogene Bebauung der Umgebung



Schnitt



Grundriss Regelgeschoss



Wohnung



zentraler Erschließungsbereich und Atrium



monochromes Relief der Fassade