

Wohnkomplex ANA

Direktauftrag Apartmentkomplex **Ort** Tirana, Albanien **Auftraggeber** privat
Größe 17.559m² BGF **Status** Realisierung 2010-11 **Projektbeteiligte Partner**
Martin Sobota, Christian Moore **Kooperation** Kontakt Sh.p.K.

Der Wohnkomplex befindet sich auf einem schön gelegenen Hanggrundstück in der Nähe der studentischen Wohnsiedlung der Universität Tirana. Zur Straße befindet sich die Schmalseite des Grundstücks, das sich am Hang verbreitert und dabei 15 Metern abfällt. Der Gesamtbaukörper ist segmentiert, geknickt und abgetreppt, um der Topografie zu entsprechen, angemessene Proportionen der Baumasse zu gestalten sowie erforderliche Abstandsflächen einzuhalten. Einschnitte in das Volumen sorgen für eine natürliche Belichtung und Belüftung. Das Dachgeschoss ist in Teilbereichen zurückgesetzt, so dass großzügige Terrassen mit weitem Ausblick entstehen. Die markante Form erscheint in der heterogenen Umgebung als erkennbare Landmarke. Ein öffentlicher Weg ist in das Gebäude integriert, um eine Verbindung zwischen der studentischen Wohnsiedlung und den nördlich gelegenen Gebieten zu ermöglichen. Diese Passage belebt zudem die gewerblich genutzten Erdgeschosse und kleinen Plätze der Anlage. Das klare Weiß der Fassade fasst den Komplex als Einheit zusammen. Gleichzeitig sind die einzelne Baukörperteile in Materialität und Textur unterschieden: Das Sockelgeschoss ist in Sichtbeton mit musterhaften Texturen ausgeführt, die Obergeschosse in Putz. Das Dachgeschoss ist mit schimmernden Reliefkacheln verkleidet.

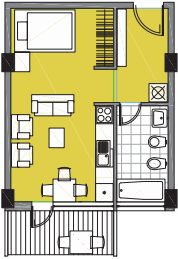


Öffentliche Passage

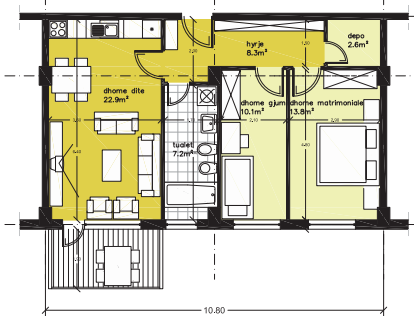


Markante Gestalt des Baukörpers

Studio: 45m²



Typ 2+1: 75m²



Typ 3+1: 120m²



Wohnungstypen



Oberflächengestaltung des Sockels



Teilansicht

