

Zhuhai Floating City

Direktauftrag Städtebauliches Leitbild **Ort** Zhuhai, Guangdong China

Auftraggeber Stadt Zhuhai **Status** seit 2016 **Leistungen** Entwurf eines

städtebaulichen Leitbildes, Entwicklung von städtebaulichen Prinzipien,

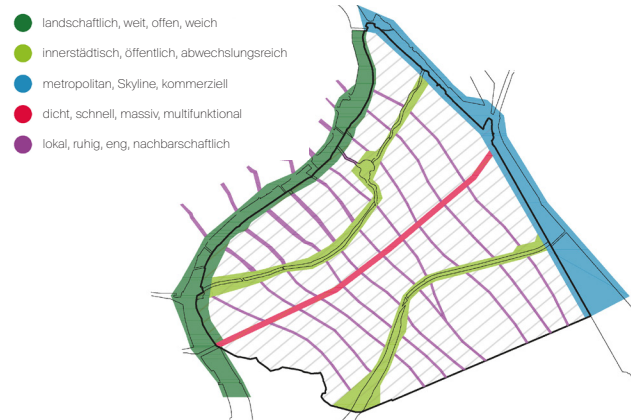
Entwurf von Stadt- und Ufertypen, städtebauliche Integration des

Schwammstadtprinzips **Partner** Oliver Seidel **Team** Tim Mohr **Kooperation**

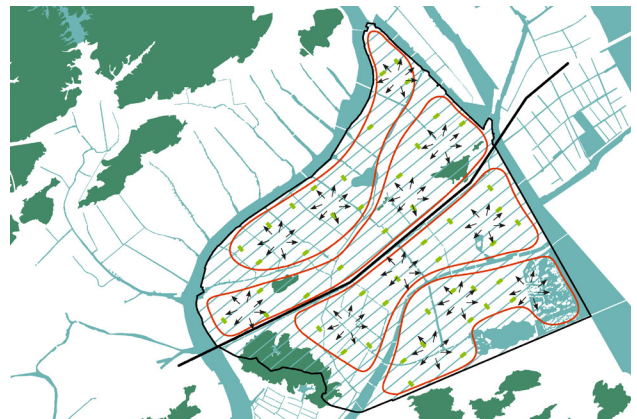
Wasser Hannover, Stein+Schultz Stadt-, Regional- und Freiraumplaner

Die Stadt Zhuhai wächst. Dieses Wachstum gilt es vor dem Hintergrund des Klimawandels mit Landschaft und Gewässern in Einklang zu bringen. Ziel ist es, den Eingriff in die Natur aus ökologischen und ökonomischen Gründen möglichst gering zu halten und dabei die Chance zu nutzen, eine hohe Lebensqualität in der Stadt zu schaffen. Das Schwammstadt-Prinzip bietet sich hierfür als geeignete Strategie an: Vielfältige Gewässersysteme zur Regulierung von Tiden, über die Ufer tretenden Flüssen und Starkregenereignissen werden nicht nur in die Stadtstruktur integriert, sondern bieten gleichzeitig vielfältige Freizeit- und Erholungsangebote. Diese Schwammstadt-Prinzipien in Kombination mit lokalen Landschafts- und Gewässerprägungen, bestehenden Bebauungen und vorhandenen Planungen lassen eine unverwechselbare Stadtlandschaft entstehen.

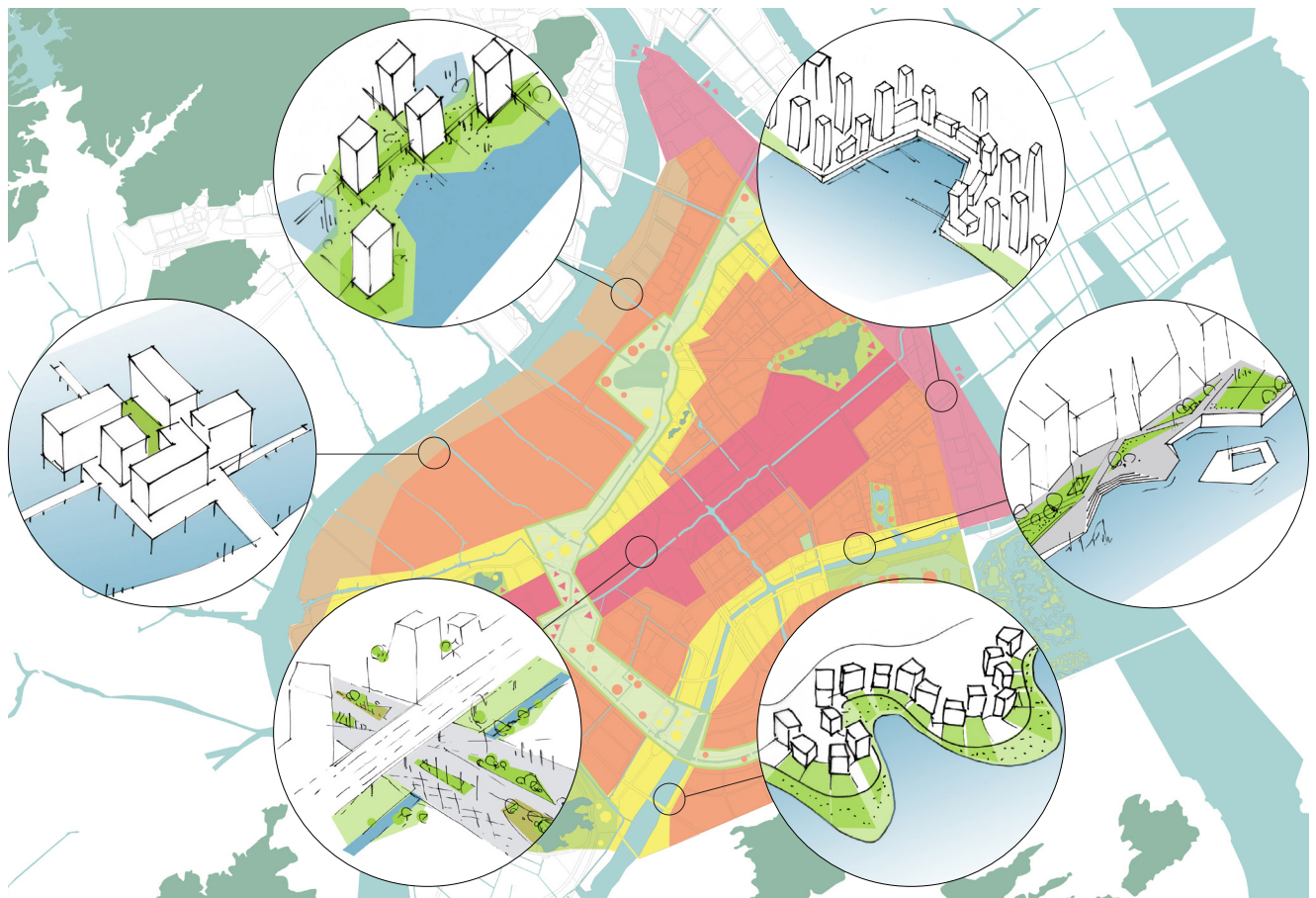
Um dies zu erreichen, entwickelt das Projekt eine Stadttypologie und unterschiedliche Uferstrategien als vielfältig einsetzbare und übertragbare Werkzeuge für die zukünftige stadträumliche Planungen.



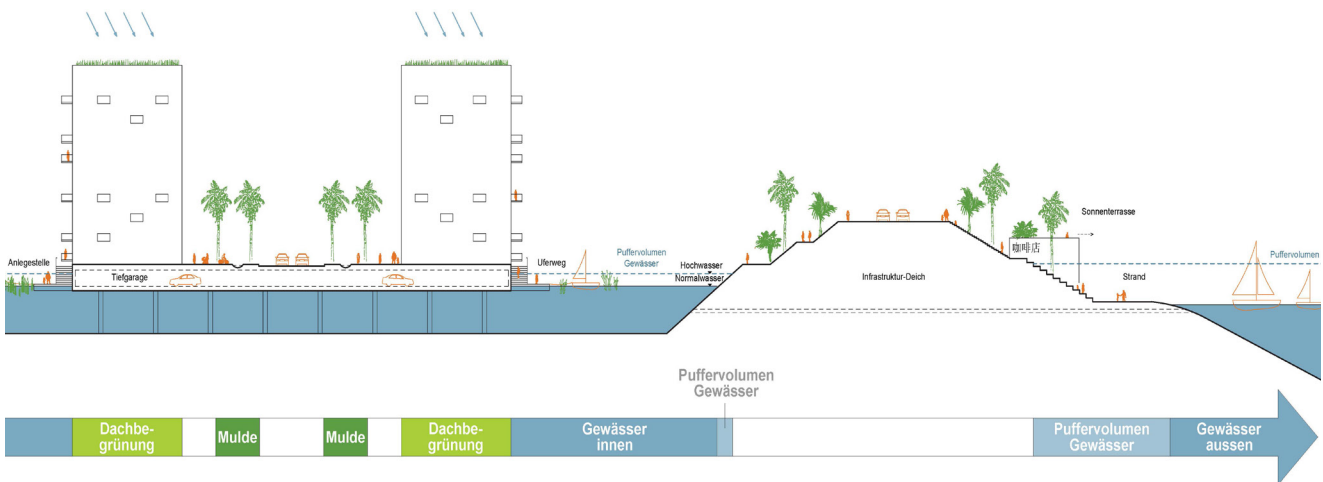
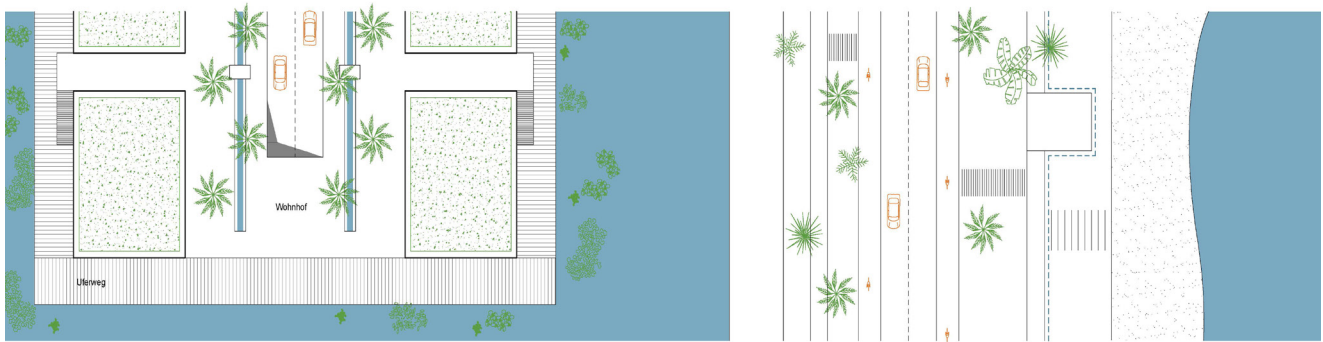
Leitbilddiagramm Flusslandschaft



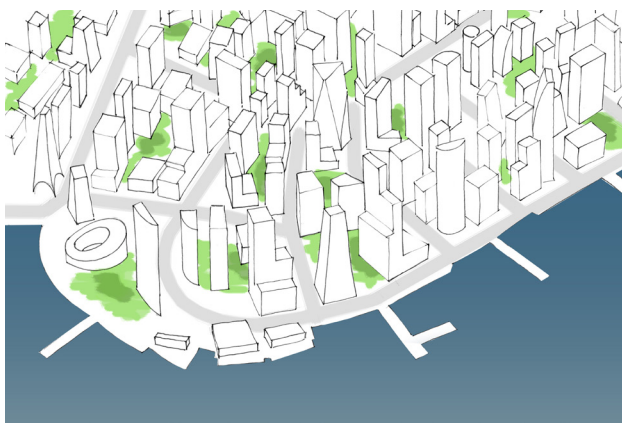
Leitbilddiagramm Schwammstadt



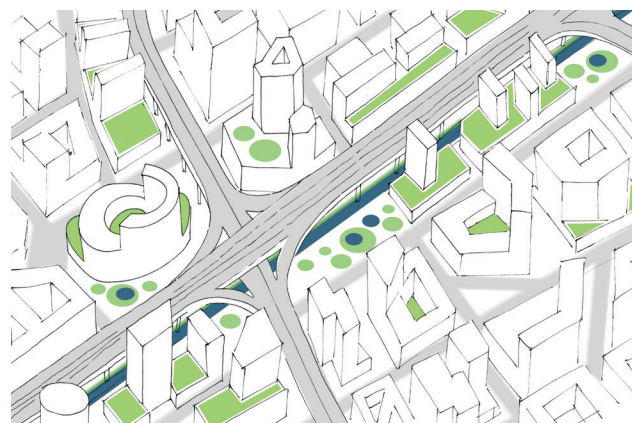
Verortung der Uferstrategien



Schemaschnitt Schwammstadtszenario



Stadttyp: Metropolitane Uferkante



Stadttyp: Multifunktionales Zentrum



Stadttyp: Große Fließgewässer



Stadttyp: Innerstädtische Flussarme