

Green Wave. Glitnir Bank Hq

Internationaler Wettbewerb Masterplan Kirkjusandur und Neubau eines Bürogebäudes **Ort** Reykjavik, Island **Größe** 5.5 ha Masterplan, 14.500m² BGF Bürogebäude **Auslober** Glitnir Bank hf. & Association of Icelandic Architects **Status** Studie 2006/07 **Projektbeteiligte Partner** Anne Niehüser, Oliver Seidel, Verena Brehm **Kooperation** Hargus Climate Engineering **Auszeichnung** 2. Preis

Der Entwurf ‚Green Wave‘ generiert eine charakteristische Skyline als kohärentes Bild für das neue Stadtquartier Kirkjusandur in Reykjavik, Island. Die dynamische Form der Welle als ästhetisches Konzept und die Integration von ‚Grünräumen‘ bestimmen die Erscheinung aller Gebäude. Das neungeschossige Hauptgebäude der Glitnir Bank ist zur Küste ausgerichtet und wird über das neue Stadtquartier erschlossen. Die Eingangs-plaza befindet sich auf einem kommerziellen Sockelgeschoss - windgeschützt und getrennt von der öffentlichen Passage darunter. Der Haupteingang mit dem Foyer öffnet sich in ein zentrales Atrium mit Blick auf die Küste im Hintergrund. Die oberen Geschosse sind als offene Arbeitsbereiche konzipiert, die sich um das Atrium gruppieren. Mehrere Wintergärten pro Geschoss dienen als informelle Kommunikationsräume und erhöhen die natürliche Belichtung, Belüftung und die atmosphärische Qualität. Ein dezentrales Belüftungssystem und ein geothermisches Heizsystem sorgen für einen nachhaltigen Betrieb der Klima-technik. Die Fassade setzt sich aus gekippten, teils pigmentierten Glasmodulen zusammen, die das Licht vielfach brechen.



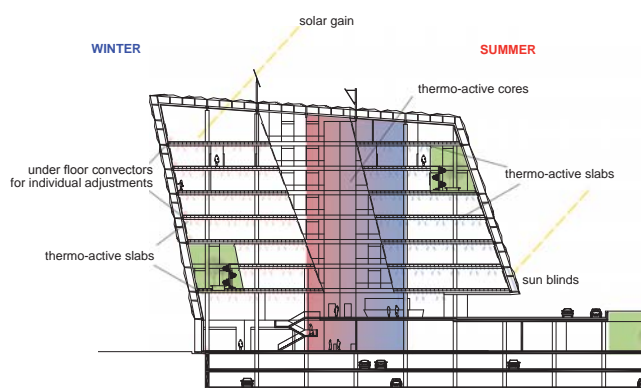
Nachtsicht



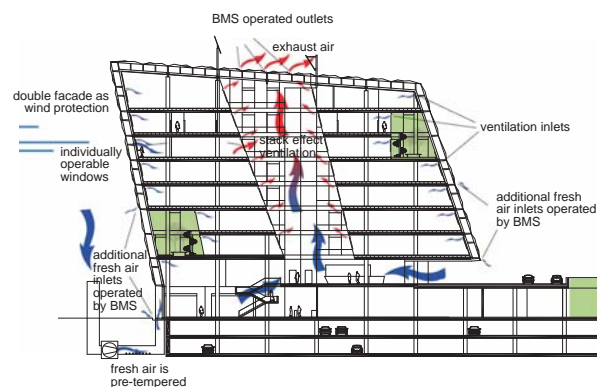
‚Grünraum‘ im Bürobereich



Skyline als dynamische, „wellenförmige“ Bewegung



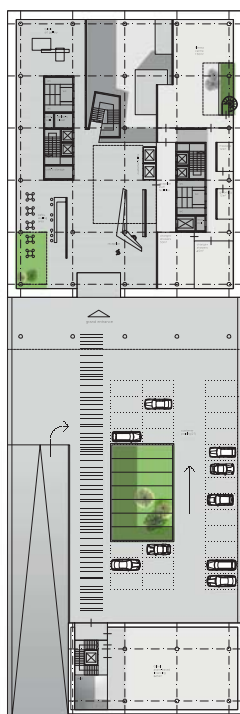
Heizung + Kühlung



Ventilation



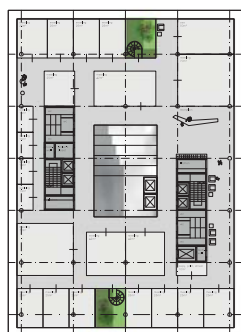
Lageplan: Ausrichtung der Gebäudestruktur zur Küste



2. OG Eingangsebene



8. OG

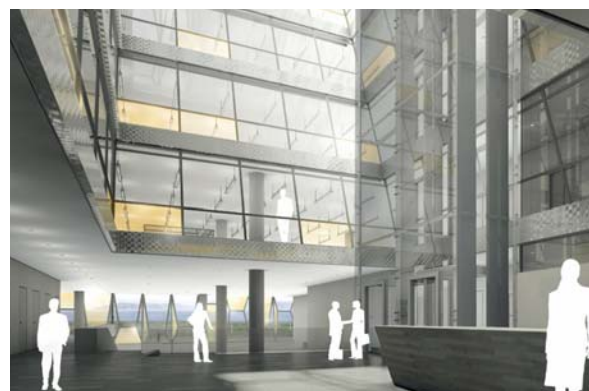


6. OG

Grundrisse 2., 6. und 8. OG



Nordansicht: gekippte, teils pigmentierte Glasmodulen



Das Foyer öffnet sich in ein zentrales Atrium mit Blick auf die Küste