

HEMELINGEN IM AUFBRUCH

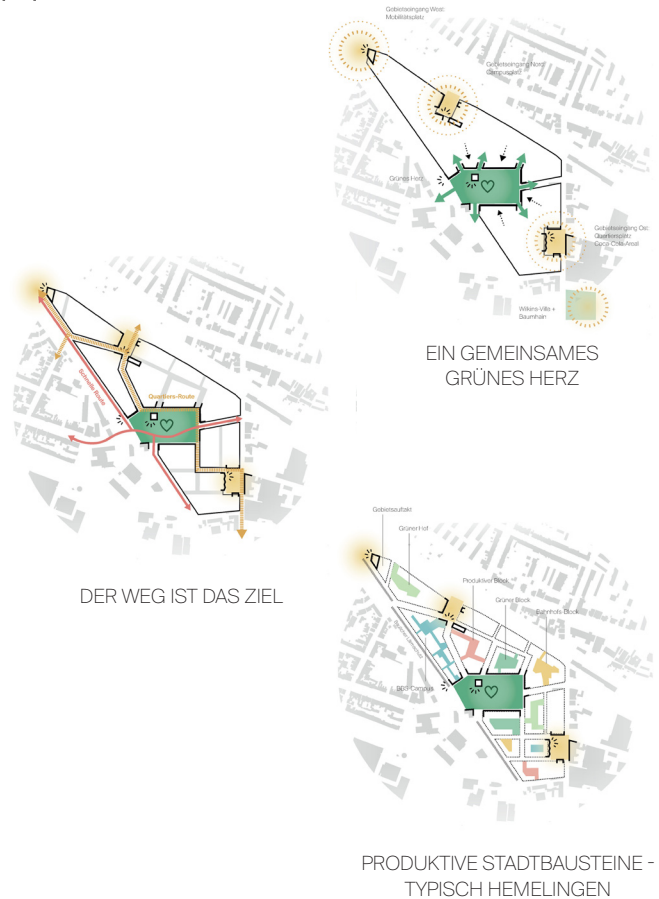
URBANES QUARTIER KÖNECKE-AREAL

Aufgabe Städtebaulicher Wettbewerb **Ort** Bremen **Größe** 4,5ha
Auftraggeber*in WI Projekt Hemelingen GmbH **Leistungen** städtebaulich & freiraumplanerischer Entwurf **Status** abgeschlossen, 2023
Team Tim Kohne, Lydia Oehlwein, Alexandra Diehl, Lisa Iglseider
Kooperation chora blau **Auszeichnung** 3. Preis

Die Revitalisierung und Reintegration von innerstädtischen Industriegebieten ist eine der wichtigsten Planungsaufgaben unserer Zeit. Diese Flächen sind in der Regel infrastrukturell hervorragend erschlossen, was eine nachhaltige Entwicklung unterstützt und viel graue Energie einsparen kann. Komplexe Eigentumsverhältnisse, Emissionsquellen und Bodenverunreinigungen sind Herausforderungen, die innovative, robuste und flexible städtebauliche Konzepte erfordern.

Der Entwurf nutzt die einmalige Chance, das Areal von seiner infrastrukturellen Insellage zu befreien, um die Stadtteile Hastedt, Sebaldsbrück und Hemelingen durch den Bau einer Stadtbrücke wieder miteinander zu verbinden. Zusammen mit dem südlichen (ehemaligen) Coca-Cola-Gelände, das Teil eines früheren städtebaulichen Prozesses war, bildet es das neue Zentrum von Hemelingen.

Auf den freiwerdenden Flächen entsteht das, was der Stadtteil jetzt und in Zukunft braucht: ein bezahlbarer und vielfältiger Wohnungsmix, anpassungsfähige Räume zum Arbeiten, Lernen, für Freizeit und Kultur, vor allem aber dringend benötigte öffentliche Grünflächen. Der neue Quartierspark bildet das grüne Herz des gesamten Stadtteils und schafft eine starke Adresse zur künftigen Premium-Radroute, die das Quartier mit der Bremer Innenstadt verbinden wird.



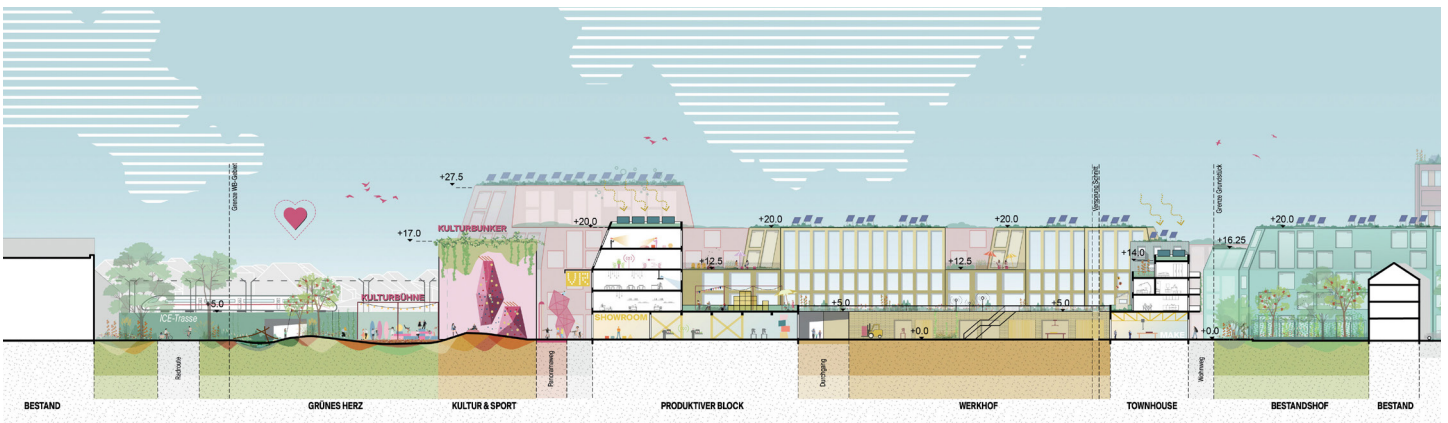
Gesamtkonzept Könecke-Areal + Coca-Cola-Areal



Buntes Treiben im neuen grünen Herz



Lageplan



Querschnitt Nord-Süd