

EIN-FACH - VIEL-FACH

INDIVIDUALITÄT IN SERIE

Aufgabe geladener Architekturwettbewerb **Auftraggeber*in** ARGE

MODULARER HOLZBAU Leistungen Entwicklung modularer Grundriss-Bausteine für den Wohnungsbau in Holzrahmenbau **Status** Idee, 2022

Team Oliver Seidel, Felix Rebers, Nathalie Wolff, Hanna Sentis, Fer Garcia, Daniel Lux, Sophie Kalwa **Kooperation** Drewes+Speth

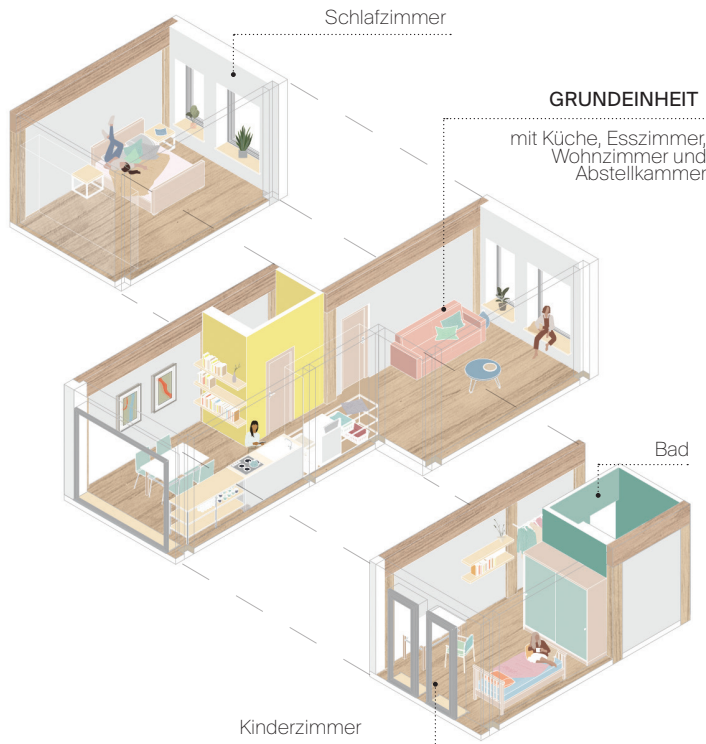
Wie kann Individualität mit serieller Vorfabrikation in Einklang gebracht und gleichzeitig die hohen ökologischen und ökonomischen Anforderungen erfüllt werden, die an zeitgenössischen Wohnungsbau gestellt werden?

Im Rahmen des Wettbewerbs wurde diese Frage untersucht und ein modulares und projektunabhängig konfigurierbares Grundrissystems für mehrgeschossigen Wohnungsbau in Holzbauweise entwickelt. Die Möglichkeiten des seriellen, kostengünstigen sowie umweltverträglichen Bauens bei hoher Raumqualität stand dabei im Vordergrund.

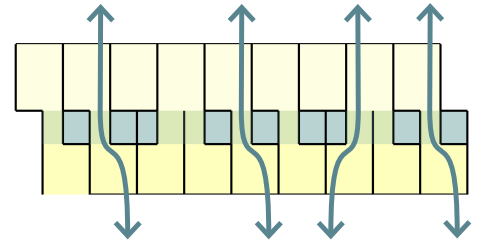
Eine einfache Grundstruktur bildet die Grundlage für die Entwicklung der vielseitigen Raummodule. Das übergeordnete Konzept sieht eine Unterteilung in drei Raum- und Funktionsschichten vor, wobei die mittlere Schicht das Bindeglied zwischen den gut belichteten Aufenthaltsschichten bildet und gleichzeitig als versorgender Kern fungiert. Um die Flexibilität, Vielseitigkeit und Qualität der Grundrisskonfigurationen zu erhöhen, werden die Module zueinander verschoben. So entstehen fließende, zweiseitig belichtete Räume bzw. Wohnungen und vielseitige Konfigurationsmöglichkeiten. Bei der Dimensionierung der Module wurden Anforderungen an Barrierefreiheit, Förderfähigkeit und wirtschaftliche Logistik sowie Vorfertigung berücksichtigt.

Die Grundrisstypen können in verschiedenen Gebäudetypen und Erschließungsformen gleichermaßen verwendet und flexibel an unterschiedliche städtebauliche Kontexte angepasst werden. Darüber hinaus erlaubt die Struktur die Anpassung an differenzierte Nutzer*innengruppen - von Standardwohnungen, über Wohnformen wie z.B. Clusterwohnungen als zeitgenössische WG oder Einliegerwohnungen für die Großeltern oder Teenagerkinder.

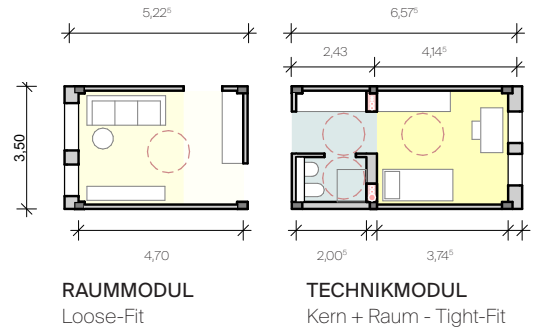
Um den Gebäuden ein differenziertes Äußeres verleihen zu können und die Wohnqualität der Wohnungen weiter zu steigern, sieht das System zusätzliche Add-On Module vor. Diese sind als zusätzliche unabhängige Schicht vor der Fassade angeordnet und bieten unterschiedlichste Gestaltungs- und Nutzungsmöglichkeiten.



Grundeinheit und Erweiterbarkeit

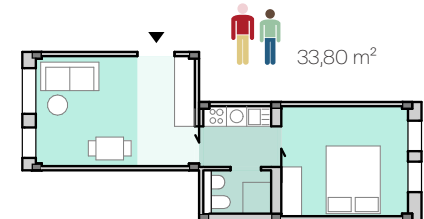


Drei Schichten: Grundrissqualität mit einfachen Mitteln

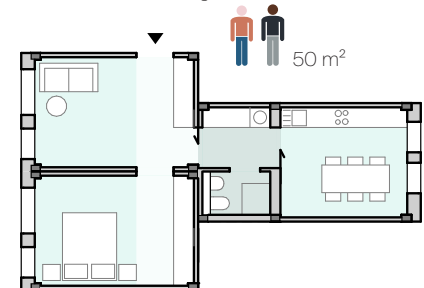


Raummodul + Technikmodul = Grundeinheit

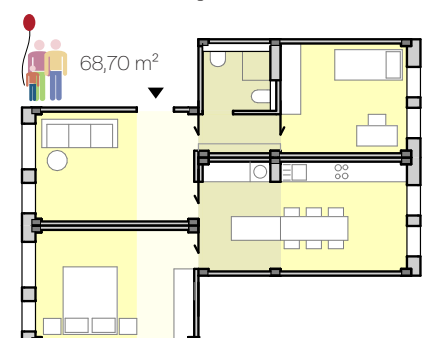
1,5-Zimmer Wohnung



2,5-Zimmer Wohnung



3,5-Zimmer Wohnung



Exemplarische Auswahl von Grundrisskonfigurationen

ADD-ON MODULE



Wintergarten



Großer Balkon



Laubengang



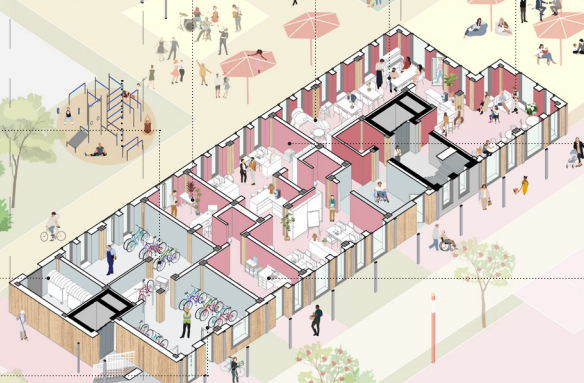
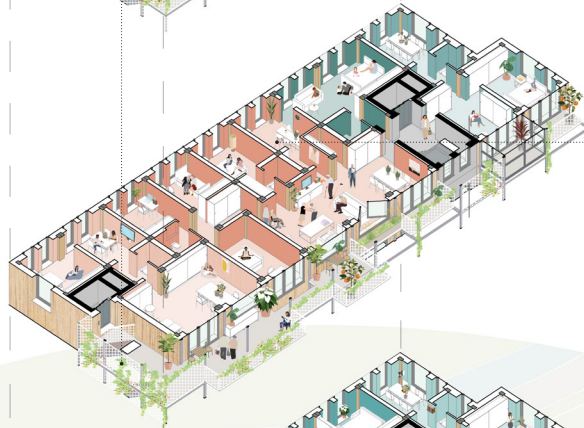
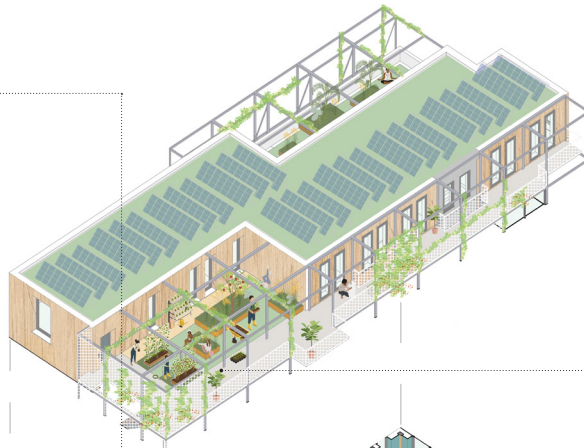
Pflanzkasten



Pflanzkasten und vertikale Begrünung



Kleiner Balkon



GEMEINSCHAFTS-GÄRTNERN



CO-LIVING



SPIELZIMMER



VERKAUFSRAUM



FAHRRADWERKSTATT

ENTSORGUNG



FAHRRADSTELLFLÄCHEN

GENERATIONENTREFF



CAFÉ



CO - WORKING



CRAFTY SPACE

