

CAMPUS NÜMBRECHT

NÜMBRECHT

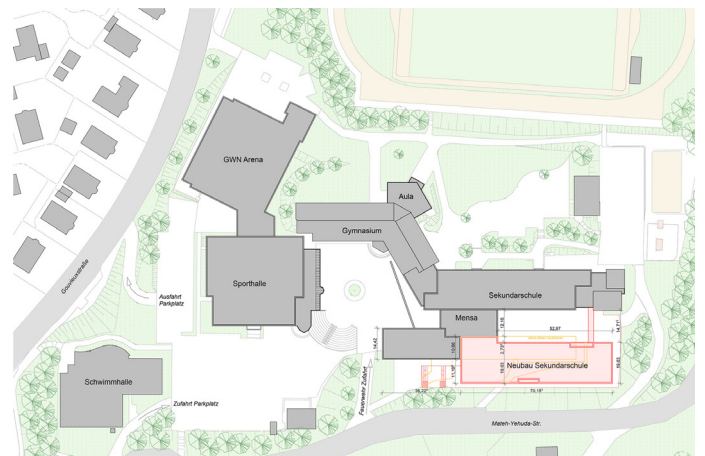
Europaweite Ausschreibung Campus Nümbrecht **Ort** Nümbrecht, Deutschland
Größe 1. Bauabschnitt: 4.000 m² BGF **Auftraggeber** Gemeinde Nümbrecht
Leistungen LP 1-8 **Status** im Bau **Team** Arne Hansen, Elisa Hartmann, Aleksandra Eggers, Kevin Schulz **Kooperation** Jürgen Löttgen, Kirstin Bartels

In mehreren Bauabschnitten soll das Schulzentrum Nümbrecht neu strukturiert werden und somit von einer klassischen Flurschule mit innenliegenden, anonymen und ungenutzten Fluren zu einem neuen räumlich-pädagogische Konzept, der Cluster Schule, umgebaut werden.

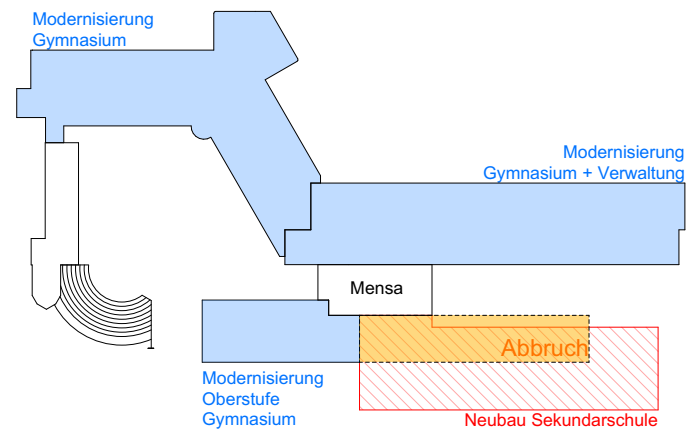
Die Flure werden aktiviert und zu Kommunikationszonen umgestaltet und durch Gruppen- / EVA-Räume und Teamstationen, sowie durch Nischen und Selbstlernbereiche ergänzt und zu den Kommunikationszone hin geöffnet.

Um nach der Zusammenlegung der Haupt- und Realschule zur Sekundarschule trotzdem eine klare Verortung von Gymnasium und Sekundarschule zu erhalten wird die ehemalige Hauptschule abgebrochen und das Schulzentrum durch den Neubau der Sekundarschule ergänzt. Der geplante Neubau beinhaltet 18 Klassen, 3 Teamräumen und 12 Sonderlernräumen, welche in Jahrgangskluster zusammen gefasst sind.

Zentrale Schnittstelle zwischen Bestand und Neubau ist die „gemeinsame Mitte“, die die Anbindung der Neubaufächen an das Schulzentrum sicherstellt.



Lageplan Campus Nümbrecht



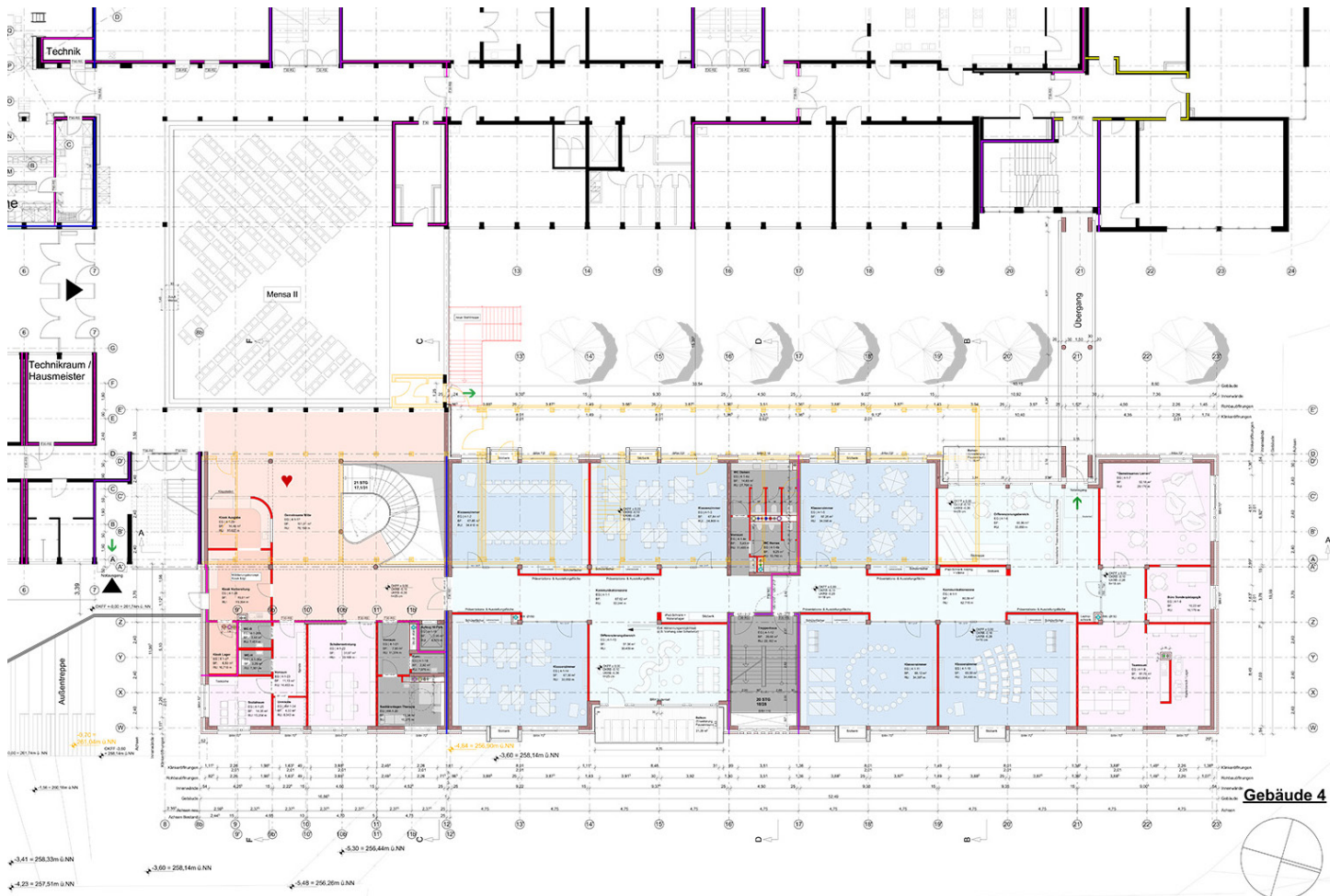
geplante Baumaßnahmen



Blick von der Mateh-Yehuda Straße auf den Neubau der Sekundarschule



Im Bau. Fotografie von Kevin Schulz, Juli 2021



Gebäude 4

Erdgeschossgrundriss Neubau Sekundarschule