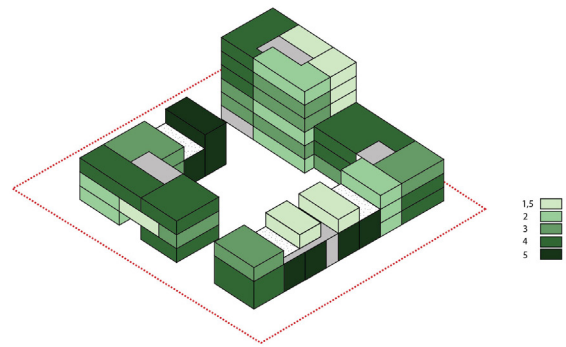


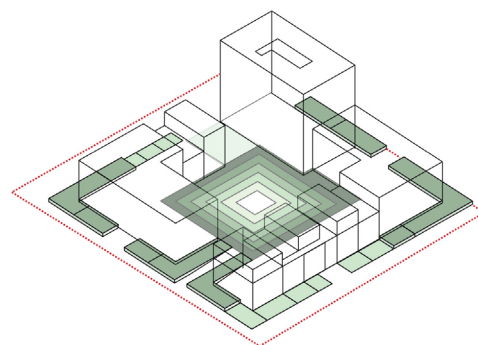
## Quartier Unter den Linden

**Direktauftrag** Gutachten zur Nachverdichtung von Großwohnsiedlungen  
**Ort** Monheim am Rhein, Deutschland **Größe** 5 ha **Auftraggeber** Stadt Monheim **Leistungen** Städtebaulicher Entwurf **Status** abgeschlossen  
2016 **Projektbeteiligte Partner** Martin Sobota, Oliver Seidel **Team** Markus Ruediger, Kristaps Kleinbergs

Der städtebauliche Entwurf generiert ein attraktives Wohnumfeld für junge Familien und Paare und setzt damit neue Impulse in einer 60er Jahre Siedlung. Hierzu wird die bestehende offene Blockstruktur aufgegriffen und mit vielfältigen Wohntypologien, beispielsweise grundgebundenen Typologien oder freien Grundrissen in Punkthäusern, angereichert. Im Inneren der Blöcke befinden sich erhöhte Innenhöfe, die trotz ihrer Offenheit nach Außen eine deutliche visuelle und funktionale Abgrenzung zwischen öffentlichem und privatem Raum schaffen. Gleichzeitig entstehen hier sichere Begegnungsräume für junge Familien. Zwischen den Blöcken befindet sich eine Abfolge von Plätzen. Diese Ergänzung des vorhandenen Stadtraums, sowie der weitestgehende Verzicht auf Autos im Gebiet, tragen zu einer Belebung des öffentlichen Raumes bei. Das Parken der Bewohner ist hauptsächlich in Tiefgaragen organisiert, welche vom Rande des Gebiets erreichbar sind. Die Weiterentwicklung der vorhandenen Bebauungsstruktur, sowie der Weiterführung des Nord-Süd Grünzugs und der vorhandenen Baumreihen tragen zu einer starken Verzahnung mit der Umgebung bei.



Vielfalt der Wohntypologien



Abstufung von öffentlichen und privaten Außenräume

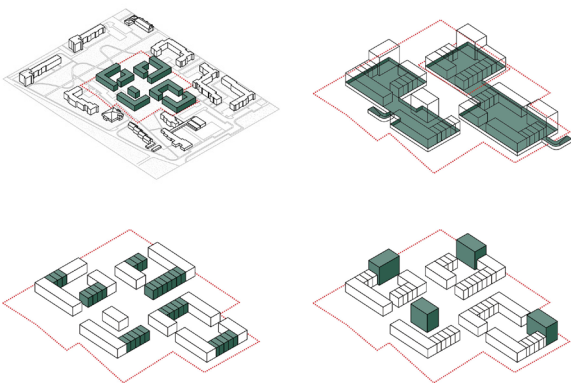


Überflug mit Blick auf die unterschiedlichen Gebäudetypen und die Platzfolge





Quartiersplatz



verschiedene Gebäudetypologien im Block



Grundriss Erdgeschoss



Masterplan